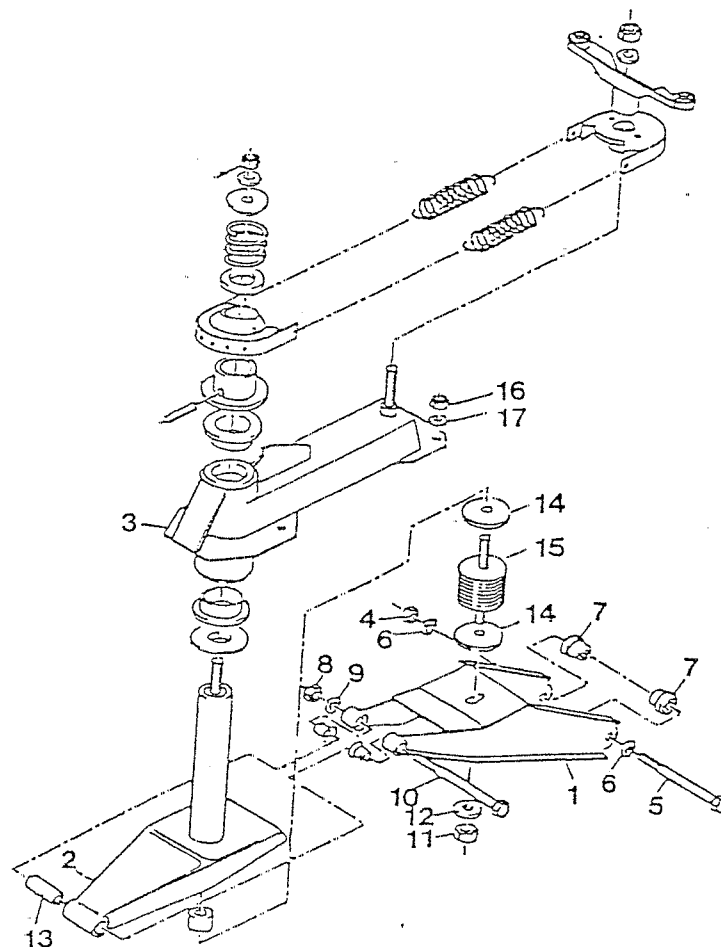


- Gegenstand:** Einbau eines gedämpften Spornrades
- Betroffen:** G 109, alle Werk-Nr.
G 109B, Werk-Nr. 6200 - 6445
- Dringlichkeit:** wahlweise
- Vorgang:** Nachdem beim Motorsegler G 109B ab Werk-Nr. 6500 bereits serienmäßig ein gedämpftes Spornrad eingebaut ist, wird nun der wahlweise Einbau dieses gedämpften Spornrades für alle G 109 (gemäß Zeichnung 109-2800) und G 109B, (gemäß Zeichnung 109B-2800 bis Werk-Nr. 6445) Werk-Nr. 6200 - 6445, angeboten.
- Maßnahmen:**
1. Der Austausch des Spornrades hat gemäß Wartungshandbuch Kapitel 6.6 "Heckfahrwerk" und Abbildung 1 "Einbau des gedämpften Spornrades" zu erfolgen.
 2. Eine Ergänzung der Wartungshandbücher wird im Rahmen einer Neuauflage der Wartungshandbücher gemäß TM 817-33 vorgenommen.

ABBILDUNG 1: Einbau des gedämpften Spornrades



| Lfd.Nr. | Anz. | Benennung | Teile-Nr. |
|---------|------|------------------|---|
| 1 | 1 | Gabel | 109B-2809 |
| 2 | 1 | Lenker | 109B-2810 |
| 3* | 1 | Spornbock | 109-2805 (Werk-Nr. 6001-6159) |
| | 1 | Spornbock | 109B-2805 (Werk-Nr. 6200-6445) 109B-2807 Ersatz |
| | 1 | Spornbock | 109B-2807 (abWerk-Nr. 6500) |
| 4 | 1 | Mutter | LN9348-M8 |
| 5 | 1 | Schraube | DIN931-M8x100 |
| 6 | 2 | Scheibe | LN9025-8,4 |
| 7 | 2 | Buchse | 109-2800.03 |
| 8 | 1 | Mutter | LN9348-M8 |
| 9 | 1 | Scheibe | LN9025-8,4 |
| 10 | 1 | Schraube | DIN931-M8x90 |
| 11 | 1 | Mutter | LN9348-M10 |
| 12 | 1 | Scheibe | DIN9021-10,5 |
| 13 | 2 | DU-Buchse | 1215DU |
| 14 | 2 | Scheibe | 109B-2807.47 109B-2800.47 |
| 15 | 1 | GM Puffer Type A | TYPE A 68° Shore |
| 16 | 4 | Mutter | LN9348-M6 |
| 17 | 4 | Scheibe | LN9025-6,4 ST |

* eingebauter Spornbock kann wiederverwendet werden

Material: Das Material kann mit beiliegendem Bestellschein bei Fa. GROB angefordert werden.


Gewicht und Schwerpunktlage: Gewicht und Schwerpunktlage sind nach Durchführung der TM neu zu bestimmen.

Hinweise:


1. Die Modifikation kann von einer sachkundigen Person oder einem Luftfahrt-technischen Betrieb durchgeführt werden, und ist von einem Prüfer Klasse 3 im Bordbuch zu bestätigen.
2. Falls Sie Ihren Motorsegler inzwischen weiterverkauft haben, bitten wir Sie, diese Mitteilung an den neuen Halter weiterzuleiten und uns seinen Namen und Adresse unter Angabe der Werknummer mitzuteilen.

Mattsies, 01. Juni 1993

LBA anerkannt:


Dipl.Ing. J. Altmann
(Musterprüfleitstelle)




16. Juli 1993